

MASTER

TP FONDAZIONE  
**POLIAMBULANZA**  
Istituto Ospedaliero

Fondazione  
**TERESA CAMPLANI**



UNIVERSITÀ  
**CATTOLICA**  
del Sacro Cuore

# Cure palliative e terapia del dolore



**Master universitario  
di primo livello**

**I Edizione**

Campus di Brescia  
Fondazione Poliambulanza  
e Fondazione Teresa Camplani

## PERCHÉ IL MASTER IN CURE PALLIATIVE E TERAPIA DEL DOLORE

Il crescente bisogno di cure palliative connesso con il progresso della scienza medica e le variazioni demografiche rende sempre più importante la qualifica professionale di tutte le figure per una maggiore autonomia e l'arricchimento del lavoro d'equipe. Il Master si propone di formare professionisti sanitari con

competenze specifiche nel campo delle cure palliative e della terapia del dolore, in grado di gestire strategie assistenziali globali, interprofessionali e di elevata qualità finalizzate alla cura e al prendersi cura della persona affetta da patologia ad andamento cronico-evolutivo.

### PROFILO DEL CANDIDATO

Il Master è riservato a laureati appartenenti alle classi delle professioni sanitarie in possesso dei seguenti requisiti:

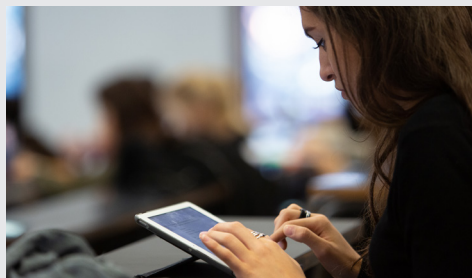
- Diploma di maturità quinquennale;
- Diploma di laurea triennale abilitante all'esercizio di una delle professioni sanitarie o titolo equipollente secondo quanto disposto dall'art. 4 comma 1 delle Legge 26 febbraio 1999 n. 42 e dall'art. 1 comma 10 della Legge 8 gennaio 2002 n. 1:

- per la prima classe: Infermiere ed Infermiere Pediatrico (Classe L/SNT01),
- per la seconda classe: Fisioterapista, Terapista Occupazionale e Educatore Professionale (Classe L/SNT02);

Il numero degli ammessi al Master Universitario in **Cure palliative e terapia del dolore** è fissato in un massimo di 20 e in un minimo di 12 unità.

### OBIETTIVI FORMATIVI

Il Master universitario in **Cure palliative e Terapia del Dolore** ha lo scopo di formare professionisti sanitari con competenze avanzate di assessment, pianificazione e trattamento dei problemi fisici, emotivi, sociali e spirituali che possono presentare le persone affette da patologie gravi nella traiettoria finale di malattia al fine di ridurre la sofferenza, massimizzare la qualità di vita e le capacità funzionali.



### SBOCCHI PROFESSIONALI

- Hospice
- Servizi di cure domiciliari
- RSA
- Strutture di Lungo Degenza

## CURRICULUM OVERVIEW

Il Master in “Cure palliative e Terapia del Dolore” prevede insegnamento d’aula per 36 CFU, seminari/laboratori per 2,5 CFU, tirocinio per 20 CFU, prova finale (tesi) per 1,5 CFU per un totale di 60 CFU.

Il totale delle ore di lezione frontale e delle ore di studio individuale è pari a 25 ore / 1 credito.

### Storia e cultura delle Cure Palliative (3 CFU)

- Nascita e sviluppo delle cure palliative
- Antropologia e spiritualità
- La presa in carico precoce e il bisogno di cure palliative
- Le cure palliative: quali competenze

### Bioetica e Diritto (4,5 CFU)

- Evoluzione della normativa
- Bioetica e i dilemmi etici
- Il consenso informato e il consenso progressivo
- Il testamento biologico e le disposizioni anticipate
- L'accertamento della morte
- Medicina legale
- La responsabilità professionale nel contesto specifico

### La presa in carico del paziente (5,5 CFU)

- I sintomi disturbanti e la loro gestione
- Strumenti di assessment
- Tra cronicità e cure palliative
- Cure Palliative in Medicina Generale
- Principi di assistenza fisioterapica

### Le cure palliative e le patologie oncologiche (4 CFU)

- Le principali patologie oncologiche
- La chemioterapia e la radioterapia
- Le sindromi paraneoplastiche
- La cachessia neoplastica

### Le cure palliative e le patologie non oncologiche (3,5 CFU)

- Le principali patologie neurologiche centrali e periferiche
- Approccio palliativo nella SLA
- Le cure palliative nel paziente con insufficienza respiratoria terminale
- Le cure palliative nel paziente con cardiopatie terminali
- Le cure palliative nel paziente anziano
- Pazienti con altre patologie croniche evolutive

## Moduli, insegnamenti e CFU

### Cure palliative e terapia del dolore nel paziente pediatrico (2 CFU)

#### Approcci terapeutici specifici nelle cure palliative (2 CFU)

- Nutrizione enterale e parenterale
- Wound Care
- Le stomie digestive e le derivazioni urinarie
- Gli accessi vascolari centrali e periferici

#### Terapia del dolore (6,5 CFU)

- Approccio multidisciplinare
- Fisiopatologia del dolore
- Epidemiologia e valutazione generale del paziente affetto da dolore
- Aspetti farmacologici
- Trattamento farmacologico
- Trattamento Non farmacologico
- La sedazione palliativa
- Il dolore totale

#### La continuità di cura nelle Cure palliative (1 CFU)

- Continuità di cura ospedale e territorio
- Le reti nelle cure palliative e nella terapia del dolore

#### Psicologia e relazione (4 CFU)

- Dimensione psicologica nel paziente con malattia inguaribile
- La relazione: empatia e coinvolgimento
- Il lavoro d'equipe
- La comunicazione nelle patologie cronico-evolutive: diagnosi e prognosi
- Accompagnamento al processo del morire ed elaborazione del lutto

#### Seminari (2,5 CFU)

- Qualità e Risk management
- Programmazione, organizzazione e management delle cure palliative
- La ricerca
- La formazione
- Le emergenze in cure palliative
- La ventilazione e le cure palliative
- Famiglia e il contesto domiciliare
- Volontariato
- Informazione e consenso progressivi

## DIRETTORE

**Prof. Graziano ONDER**

Professore Ordinario - Direttore  
del Dipartimento Malattie Cardiovascolari,  
Endocrinometaboliche e Invecchiamento,  
Istituto Superiore di Sanità, Roma

## CONSIGLIO DIRETTIVO

**Prof. Roberto BERNABEI**

Professore Ordinario di Medicina Interna  
e Geriatria dell'Università Cattolica  
e direttore del Dipartimento Scienze  
dell'invecchiamento, neurologiche,  
ortopediche e della testa-collo  
della Fondazione Policlinico Universitario  
Agostino Gemelli IRCCS

**Prof. Michele FORTIS**

Direttore del Dipartimento Interaziendale  
per le Cure Palliative e Direttore della  
U.O. Cure Palliative della Fondazione  
Teresa Camplani - Casa di Cura Domus  
Salutis di Brescia

**Prof.ssa Rosa LIPEROTI**

Professore Associato Medicina Interna  
Università Cattolica del Sacro Cuore, Roma  
Direttore UOC riabilitazione geriatrica  
presso Fondazione Policlinico Universitario  
A. Gemelli IRCCS, Roma

**Prof. Giovanni ZANINETTA**

Membro del Comitato Scientifico  
di Fondazione Floriani

**Dott.ssa Alberta TAMENI**

Coordinamento Master Università  
Cattolica del Sacro Cuore - Fondazione  
Poliambulanza di Brescia

## COORDINATORI DIDATTICI

**Dott.ssa Monica BOLDINI**

Responsabile Area Formazione -  
Fondazione Teresa Camplani

**Dott.ssa Barbara FONTANA**

Coordinamento Master Università  
Cattolica del Sacro Cuore - Fondazione  
Poliambulanza di Brescia





## INFORMAZIONI

### Per informazioni amministrative

Segreteria Master  
segreteria.scuolespecializzazione-rm@unicatt.it  
Tel. 06 3015 4275 (attivo dalle 9 alle 13)

### Per orientamento didattico e informazioni sui contenuti

Coordinamento Didattico  
Tel. 030 3518 932/657  
mst.coord@poliambulanza.it

### Dove siamo

Le lezioni di terranno presso la sede distaccata di Fondazione Poliambulanza dislocata in Via Piamarta, 6 - 25121 Brescia (all'interno dell'Istituto Artigianelli).

### Come raggiungerci

■ con la metropolitana: scendere alla stazione MM Vittoria, prendere direzione via Musei (indicazioni per Museo Santa Giulia), in prossimità del Museo ingresso pedonale da via Piamarta 6;  
■ con l'auto: possibilità di parcheggio in Piazzale Arnaldo e accesso pedonale da via Brigida Avogadro 23.

## KEY FACTS

### SCADENZA CANDIDATURA E REQUISITI

La domanda di ammissione dovrà essere compilata on line <https://www.unicatt.it/post-laurea-master-universitari> entro il 25/11/2022.

Per essere ammessi al Master i candidati dovranno superare una prova consistente in un colloquio conoscitivo, previa valutazione del curriculum di studio. Il parere della commissione giudicatrice è insindacabile. L'Università Cattolica del Sacro Cuore si riserva di non attivare o di annullare il corso qualora non si raggiunga il numero minimo degli iscritti.

### DURATA

Da febbraio a dicembre 2023.

### MODALITÀ DIDATTICA

Le lezioni teoriche si terranno due giorni alla settimana dalle ore 8.30 alle 16.45 nel periodo compreso tra febbraio e dicembre 2023. Il tirocinio verrà effettuato a partire dal mese di giugno 2023. La frequenza del corso è obbligatoria (almeno all'80% delle lezioni e del tirocinio).

### COSTO

Le tasse accademiche dovute per l'intero corso ammontano a € 2.800, da versare in 2 rate:

- 1ª rata € 1.600 da versare all'immatricolazione;
- 2ª rata € 1.200 entro il 18/7/2023.

È previsto un versamento di € 100, quale contributo per le attività di segreteria e per le prove di selezione.

Non verranno effettuati rimborsi.

### NETWORK

Il Master in Cure palliative e Terapia del Dolore si avvale del network di strutture convenzionate in tutta Italia per l'effettuazione dei tirocini previsti dal Curriculum Studiorum.



UNIVERSITÀ  
CATTOLICA  
del Sacro Cuore

[www.unicatt.it](http://www.unicatt.it)

